

ข้อสอบใบขับขี่หมวดที่ 9 – การบำรุงรักษารถ

1. แบตเตอรี่ควรมีฉนวนหุ้มที่ขั้วแบตเตอรี่ขั้วใด

ก. ขั้วบวก

ข. ขั้วลบ

ค. ไม่จำเป็นต้องมีฉนวนหุ้ม

ง. หุ้มทั้งสองขั้ว

2. สาเหตุไฟไม่ชาร์จเข้าแบตเตอรี่เกิดจากอะไร

ก. เปิดเครื่องเสียงมากเกินไป

ข. ฉนวนหุ้มขั้วแบตเตอรี่หลุด

ค. เปิดสัญญาณไฟเลี้ยวมากเกินไป

ง. ไดชาร์จชำรุดหรือสายพานไดชาร์จหย่อนหรือขาด

3. สาเหตุรถสตาร์ทไม่ติดเกิดจากสาเหตุใด

ก. กรองอากาศตัน

ข. น้ำมันเบรกหมด

ค. น้ำในหม้อน้ำแห้ง

ง. แบตเตอรี่ไม่มีไฟ

4. การตรวจเช็คแบตเตอรี่แบบง่ายๆ ว่ามีไฟปกติหรือไม่ กระทำได้อย่างไร

ก. บีบแตรและฟังเสียงว่าปกติหรือเบาลง

ข. ออกจรด 2-3 เมตรแล้วทดสอบเบรก

ค. เขี่ยขบคลัตช์และเข้าเกียร์ให้ครบ

ง. หมุนพวงมาลัยไปด้านซ้ายและขวา

5. ผู้ขับขี่ควรใช้สัญญาณไฟฉุกเฉินเมื่อใด

ก. เมื่อมีหมอก ฝน ฝุ่น คว้น ในทางเดินรถ

ข. เมื่อขับรถผ่านทางร่วมทางแยก

ค. เมื่อจะกลับรถหรือเปลี่ยนช่องทางเดินรถ

ง. เมื่อรถเสียหรือเกิดอุบัติเหตุ

6. วิธีใดเป็นวิธีการแก้ไขเบื้องต้นเมื่อเกิดไฟลัดวงจร

ก. รีบเปิดฝาท่อน้ำทันที

ข. ดับเครื่องยนต์และถอดขั้วแบตเตอรี่ออก

ค. รีบโทรแจ้งเจ้าหน้าที่ดับเพลิง

ง. ใช้น้ำสาดทันที

7. ถ้าขั้วแบตเตอรี่มีคราบขี้เกลือ วิธีการใดเป็นการแก้ไขที่ดีที่สุด

ก. ใช้น้ำอุ่นล้างและทาจาระบี

ข. ใช้น้ำส้มสายชูล้าง

ค. ใช้น้ำมะนาวล้าง

ง. ใช้น้ำกลั่นล้าง

8. ในการถอดขั้วแบตเตอรี่ ควรถอดขั้วใดก่อน

ก. ขั้วไหนก่อนก็ได้

ข. ขั้วบวก

ค. ทั้งสองขั้วพร้อมกัน

ง. ขั้วลบ

9. น้ำที่ใช้เติมในแบตเตอรี่ ควรใช้น้ำชนิดใด

ก. น้ำกลั่น

ข. น้ำฝน

ค. น้ำบาดาล

ง. น้ำสบู่

10. การเติมน้ำกลั่นควรรีให้อยู่ระดับใดของแบตเตอรี่

ก. ให้อยู่ระหว่างขีดที่กำหนด

ข. เติมให้อยู่ระดับขีดต่ำกว่าที่กำหนดเล็กน้อย

ค. เติมให้อยู่ระดับสูงกว่าที่กำหนดเล็กน้อย

ง. เติมจนสั้นแล้วปิดฝา

11. ขณะขับรถไฟเตือนสีใดไม่ควรแสดงอยู่บนแผงหน้าปัด

ก. สีเขียว

ข. สีเหลือง

ค. สีแดง

ง. สีน้ำเงิน

12. คราบขี้เกลือที่ขั้วแบตเตอรี่เกิดจากสาเหตุใด

ก. ฝุ่นละอองไปเกาะ

ข. น้ำกรดทำปฏิกิริยากับอากาศ

ค. น้ำไปโดนที่ขั้วแบตเตอรี่

ง. ควันหุ้มขั้วแบตเตอรี่สกปรก

18. แบตเตอรี่รถยนต์มีหน้าที่อย่างไร

ก. เก็บรักษาไฟฟ้าและจ่ายกระแสไฟ

ข. ใช้เวลาดับเครื่องยนต์

ค. ตัดกระแสไฟ

ง. ทำหน้าที่ผลิตไฟฟ้าในรถยนต์

19. แบตเตอรี่รถยนต์จะมีขนาดแรงดันไฟฟ้ากี่โวลต์

ก. 12 โวลต์

ข. 15 โวลต์

ค. 24 โวลต์

ง. 220 โวลต์

20. ไดสตาร์ททำหน้าที่อะไร

ก. ทำให้หมุนพวงมาลัยได้ดี

ข. ทำให้เครื่องยนต์ติด

ค. ทำให้ระบบเบรกทำงานดีขึ้น

ง. ทำให้แอร์ในรถเย็นขึ้น

21. ข้อใดคือความตึงของสายพานพัดลมและไดซาร์ทที่ถูกต้อง

ก. 5-15 มิลลิเมตร

ข. 20-25 มิลลิเมตร

ค. 25-30 มิลลิเมตร

ง. 30-35 มิลลิเมตร

22. ขณะขับรถไปได้ระยะหนึ่งปรากฏว่าไฟเตือนสีแดง แสดงเกิดจากสาเหตุใด

ก. ไดซาร์ทชำรุด

ข. แบตเตอรี่เสีย

ค. แบตเตอรี่ใกล้หมดอายุ

ง. น้ำกลั่นแห้ง

23. การเติมน้ำกลั่นแบตเตอรี่ควรเติมให้ท่วมแผ่นธาตุประมาณเท่าไร

ก. 1 นิ้ว

ข. 2 นิ้ว

ค. 3 นิ้ว

ง. 4 นิ้ว

24. ไคซาร์จทำหน้าที่อะไร

- ก. ทำหน้าที่สตาร์ทเครื่องยนต์
- ข. ทำหน้าที่ผลิตไฟฟ้าในรถยนต์**
- ค. ทำหน้าที่ดับเครื่องยนต์
- ง. ทำหน้าที่เช็กรูอุณหภูมิความร้อนในรถยนต์

25. ท่านควรเติมน้ำมันเชื้อเพลิงรถเครื่องยนต์เบนซินอย่างไร

- ก. เติมน้ำมันที่ต่ำกว่าค่าที่กำหนดเพื่อความประหยัด
- ข. เติมน้ำมันสูงกว่าค่าที่กำหนดเพื่อป้องกันเครื่องยนต์เสียหาย
- ค. เติมน้ำมันที่มีค่าออกเทนตามที่ระบุไว้ในคู่มือรถ**
- ง. เติมน้ำมันเท่าใดก็ได้ตามความสะดวก

26. น้ำมันแก๊สโซฮอล์ มีความหมายอย่างไร

- ก. น้ำมันที่มีส่วนผสมของเอทานอล**
- ข. น้ำมันที่มีส่วนผสมของสารตะกั่ว
- ค. น้ำมันที่ได้จากพืช 100 เปอร์เซ็นต์
- ง. น้ำมันที่มีส่วนผสมของน้ำมันหล่อลื่น

27. น้ำมันแก๊สโซฮอล์ที่มีจำหน่ายในประเทศไทยมีค่าออกเทนสูงสุดเท่าใด

- ก. ค่าออกเทน 98
- ข. ค่าออกเทน 95**
- ค. ค่าออกเทน 91
- ง. ค่าออกเทน 87

28. ในการตรวจเช็คน้ำมันเชื้อเพลิงในห้องเครื่องยนต์เราควรตรวจสิ่งใดเป็นหลัก

- ก. การเผาไหม้ของเครื่องยนต์
- ข. การปลอมปนของน้ำมัน
- ค. สภาพของท่อน้ำมันและรอยรั่วซึม**
- ง. ปริมาณน้ำมันเชื้อเพลิง

29. หากท่านเติมน้ำมันผิดประเภทควรปฏิบัติอย่างไร

- ก. เติมน้ำมันที่ถูกต้องเข้าไปเพื่อทำให้เจือจาง
- ข. ขับไปให้หมดถังแล้วเติมน้ำมันที่ถูกต้องเข้าไป
- ค. ทำการเปลี่ยนถ่ายออกทันที**
- ง. ขับไปถ้ามีผลต่อเครื่องยนต์ค่อยถ่ายออก

30. หากท่านตรวจพบว่าท่อน้ำมันเริ่มมีรอยน้ำมันซึมออกมาท่านควรทำอย่างไร

- ก. สลับท่อไปไว้ในท่อแรงดันต่ำ
- ข. ใช้เทปรัดให้แน่นขึ้น
- ค. ใช้ไปได้จนกว่าจะมีรอยหยดของน้ำมัน

ง. ทำการเปลี่ยนท่อใหม่

31. หากรถของท่านเกิดท่อน้ำมันรั่วท่านควรทำอย่างไร

ก. ดับเครื่องยนต์และไม่ควรขับรถต่อไปเนื่องจากอาจเกิดไฟไหม้ได้

- ข. ขับไปหาศูนย์บริการเพื่อทำการซ่อม
- ค. ใช้เทปรัดและขับไปหาช่าง
- ง. นำขวดมารองน้ำมันที่รั่วและขับต่อไป

32. ข้อใดกล่าวถูกต้อง

ก. ไม่ควรเติมน้ำมันหล่อลื่นลงไปผสมในน้ำมันเชื้อเพลิง

- ข. การเติมน้ำมันควรเติมในช่วงกลางวัน
- ค. เราไม่สามารถเติมน้ำมันค่าออกเทน 95 แทนออกเทน 91 ได้
- ง. น้ำมันที่แพงคือน้ำมันที่ดีที่สุด

33. เครื่องยนต์เบนซินกับเครื่องยนต์ดีเซลมีข้อแตกต่างอย่างไร

- ก. มีระบบการสตาร์ทต่างกัน
- ข. มีระบบการใช้น้ำระบายความร้อนต่างกัน
- ค. เครื่องยนต์เบนซินใช้หัวเทียนในการจุดระเบิด**
- ง. มีระบบไฟต่างกัน

34. ในกรณีที่รถให้ใช้น้ำมันออกเทน 95 เท่านั้น ถ้าหากเราเติมน้ำมันค่าออกเทน 91 จะมีผลอย่างไร

- ก. ใช้งานได้ตามปกติ
- ข. เครื่องยนต์เกิดการสะสม (น็อก)**
- ค. เครื่องยนต์พังทันทีหากใช้งาน
- ง. ไม่มีผลต่อการใช้งาน

35. ในกรณีที่เติมน้ำมันที่มีค่าออกเทนสูงกว่าในคู่มือการใช้จะมีผลอย่างไร

- ก. เครื่องยนต์ร้อนขึ้นกว่าเดิม
- ข. ไม่มีผลต่อการใช้งาน**
- ค. เครื่องยนต์สึกหรอกว่าปกติ
- ง. รอบเครื่องยนต์สูงขึ้นกว่าปกติ

36. ในขณะที่ท่านเติมน้ำมันเชื้อเพลิงท่านควรปฏิบัติอย่างไร

ก. ดับเครื่องยนต์

ข. ลงจากรถและเดินออกให้ไกล

ค. ไม่ต้องทำอะไร

ง. ดัดเครื่องยนต์ไว้

37. การตรวจเช็กรอยรั่วซึมระบบเชื้อเพลิงท่านควรปฏิบัติอย่างไร

ก. ใช้น้ำสบู่เช็ดหาคราบน้ำมัน

ข. ใช้ไฟฉายหรือไฟแช็กส่องดูถ้ามองไม่เห็น

ค. ใช้จากการสังเกตและการดมกลิ่น

ง. ใช้มือหมุนท่ออย่างหาความบกพร่อง

38. หากท่านใช้ก๊าซธรรมชาติ CNG จะมีผลต่อเครื่องยนต์อย่างไร

ก. ไม่มีผลต่อเครื่องยนต์

ข. เครื่องยนต์สึกหรอเร็วกว่าการใช้น้ำมัน

ค. เครื่องยนต์จะเย็นกว่าปกติ

ง. อายุการใช้งานหัวเทียนมากกว่าการใช้น้ำมัน

39. น้ำมันเบนซิน E85 หมายความว่า

ก. มีส่วนผสมของเมทานอล 15 ส่วน

ข. มีส่วนผสมของเอทานอล 15 ส่วน

ค. มีส่วนผสมของน้ำมัน 85 ส่วน

ง. มีส่วนผสมของเอทานอล 85 ส่วน

40. น้ำมันเชื้อเพลิงในข้อใดมีการระเหยเร็วมากที่สุด

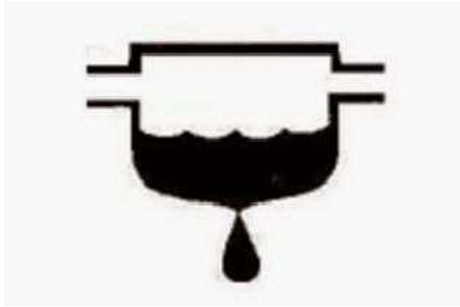
ก. น้ำมัน E85

ข. น้ำมัน E20

ค. น้ำมันแก๊สโซฮอล์ 95

ง. น้ำมัน 95

41. รถเครื่องยนต์ดีเซลหากมีสัญญาณเตือนในระบบกรองดักน้ำ ท่านควรทำอย่างไร



ก. ถอดกรองดักน้ำออกมาทำความสะอาด

ข. ให้ช่างเปลี่ยนกรองดักน้ำ

ค. ถ่ายน้ำออกจากกรองดักน้ำ

ง. คับเครื่องยนต์และสตาร์ทเครื่องใหม่

42. รถเครื่องยนต์ดีเซลหากมีควันดำมากผิดปกติเกิดจากสาเหตุใด

ก. กรองอากาศตัน

ข. เติมน้ำมันผิดประเภท

ค. เติมน้ำมันปลอม

ง. ในน้ำมันเชื้อเพลิงมีน้ำผสมอยู่

43. ข้อใดไม่ใช่หน้าที่ของน้ำมันเครื่องยนต์

ก. ระบายความร้อน

ข. รองหรือคั่นหน้าผิวสัมผัส

ค. สร้างความหนืด

ง. ชำระสิ่งสกปรกเครื่องยนต์

44. การเปลี่ยนถ่ายน้ำมันเครื่องยนต์ ควรต้องเปลี่ยนอุปกรณ์ชิ้นส่วนใดของเครื่องยนต์ด้วย

ก. สายพานเครื่องยนต์

ข. หัวเทียน

ค. กรองน้ำมันเชื้อเพลิง

ง. กรองน้ำมันเครื่อง

45. การตรวจเช็คระดับน้ำมันหล่อลื่นในเครื่องยนต์ตรวจเช็คที่อุปกรณ์ส่วนใดของเครื่องยนต์

ก. อ่างน้ำมันเครื่อง

ข. ฝาเติมน้ำมันเครื่อง

ค. กรองน้ำมันเครื่อง

ง. ก้านวัดน้ำมันเครื่อง

46. ข้อใดเป็นขั้นตอนก่อนตรวจเช็กและเติมระดับน้ำมันหล่อลื่นเครื่องยนต์ ที่ถูกต้อง

- ก. จอดรถบนพื้นราบ เช็คน้ำมันขณะยังติดเครื่องยนต์อยู่อย่างน้อย 10-15 นาที
- ข. จอดรถบนพื้นราบ เช็คน้ำมันขณะยังไม่ติดเครื่อง หรือดับเครื่องยนต์อย่างน้อย 10-15 นาที**
- ค. จอดรถบนพื้นราบ เช็คน้ำมันหลังดับเครื่องยนต์ทันที
- ง. จอดรถบนพื้นราบ เช็คน้ำมันขณะยังติดเครื่องยนต์ หรือดับเครื่องยนต์ทันที

47. ข้อใดคือวิธีการสังเกตรอยรั่วซึมของน้ำมันหล่อลื่นเครื่องยนต์

- ก. สังเกตที่พื้นที่รอยจุด และตามรอยต่อ หรือข้อต่อเครื่องยนต์**
- ข. สังเกตที่อาการเสียงดังของเครื่องยนต์
- ค. สังเกตได้จากการดมกลิ่นน้ำมันหล่อลื่นเครื่องยนต์
- ง. สังเกตจากความร้อนที่ขึ้นสูงของเครื่องยนต์

48. หากลมยางล้อหน้าด้านซ้ายอ่อนเวลาขับรถจะมีผลอย่างไร

- ก. ยางล้อหลังสึกหรอไม่สม่ำเสมอ
- ข. รถกินน้ำมันน้อยกว่าปกติ
- ค. พวงมาลัยกินไปด้านขวา
- ง. พวงมาลัยกินไปด้านซ้าย**

49. ถ้าเติมลมยางอ่อนเกินไป จะมีผลกับยางอย่างไร

- ก. ดอกยางตรงกลางจะสึกเร็วกว่าปกติ
- ข. การขับขี่จะแข็งกระด้าง
- ค. ทำให้ดอกยางทางด้านข้างทั้งสองสึกหรอ**
- ง. ทำให้กินน้ำมันน้อยลง

50. ถ้าเติมลมยางแข็งเกินไป จะมีผลกับยางอย่างไร

- ก. ดอกยางตรงกลางจะสึกหรอเร็วกว่าปกติ**
- ข. การขับขี่จะนุ่มนวลขึ้น
- ค. ทำให้กินน้ำมันเชื้อเพลิง
- ง. ดอกยางด้านข้างจะสึกเร็วกว่าปกติ

51. การตรวจสอบลมยางข้อใดถูกต้อง

- ก. 1 เดือน
- ข. 2 เดือน
- ค. 3 เดือน
- ง. อย่างน้อยสัปดาห์ละครั้ง**

52. การเติมลมยางข้อใดถูกต้อง

ก. เติมในขณะที่ยางยังร้อนอยู่

ข. ควรเติมลมยางในขณะที่ยางยังเย็นอยู่

ค. ควรเติมลมยางให้แข็งมากๆ

ง. ควรเติมลมยางให้อ่อนมากๆ

53. โดยปกติการสลับยางควรสลับทุกระยะทางกี่กิโลเมตร

ก. 10,000 กิโลเมตร

ข. 25,000 กิโลเมตร

ค. 30,000 กิโลเมตร

ง. 35,000 กิโลเมตร

54. ข้อใดไม่ใช่สาเหตุที่ทำให้ยางระเบิด

ก. ใช้งานเก่าเกินไป

ข. ใช้งานหมดอายุ

ค. บรรทุกน้ำหนักมากเกินไป

ง. เติมลมยางให้พอดีตามที่กำหนด

55. ยางมีหน้าที่อย่างไร

ก. ตัดต่อเครื่องยนต์

ข. ทำให้รถมีกำลังขับเคลื่อน

ค. ช่วยยึดเกาะถนนไม่ให้ลื่นไถล

ง. ระบายความร้อน

56. การเติมลมยางสำหรับรถยนต์ ควรปฏิบัติอย่างไร

ก. ใช้วิธีเคาะแล้วฟังเสียงยาง

ข. คาดคะเนด้วยสายตา

ค. ปฏิบัติตามคู่มือการใช้รถ

ง. เติมเท่าไรก็ได้

57. ฝาปิดจุกลมยางมีประโยชน์อย่างไร

ก. ป้องกันลมรั่วซึมและสิ่งสกปรกต่างๆ

ข. ป้องกันยางแตก

ค. ป้องกันการขโมยยาง

ง. ป้องกันไม่ให้ใครมาเติมลม

58. การเปลี่ยนขนาดยางเล็กเกินไปจะเกิดผลเสียอย่างไร

ก. ทำให้กินน้ำมันมากกว่าเดิม

ข. พวงมาลัยหนักขณะใช้ความเร็วต่ำ

ค. ยางจะเสียดสีกับตัวถังรถ

ง. ความสามารถในการรับน้ำหนักลดน้อยลง

59. การเปลี่ยนขนาดยางใหญ่เกินไปจะเกิดผลเสียอย่างไร

ก. ลื่นเปลืองน้ำมันเชื้อเพลิง

ข. ความสามารถในการรับน้ำหนักลดน้อยลง

ค. การสึกหรอของดอกยางจะมากขึ้น

ง. พวงมาลัยจะเบาเมื่อความเร็วต่ำ

60. ตัวเลขสองตัวแรก 21 บ่งบอกถึงอะไร



ก. วันที่ผลิตยาง

ข. สัปดาห์ของปีที่ผลิตยาง

ค. เดือนที่ผลิตยาง

ง. ปี ค. ศ

61. ตัวเลขสองตัวหลัง 13 บ่งบอกถึงอะไร



ก. ปี ค. ศ. ที่ผลิต

ข. วันที่ผลิต

ค. สัปดาห์ที่ผลิต

ง. ปี ค. ศ. ที่ยางหมดอายุ

62. 195/60 R 14 85H ตัว R หมายถึง

ก. ชัดจำกัดความเร็ว

ข. โครงสร้างยางแบบเรเดียล

ค. การรับน้ำหนัก

ง. เส้นผ่าศูนย์กลางล้อ

63. การตรวจความตึงของสายพานควรทำอย่างไร

ก. ใช้นิ้วเคาะ

ข. คู่มือสายตาก็พอ

ค. ใช้มือกดที่กึ่งกลางสายพาน

ง. ถอดสายพานออกเพื่อนำมาวัด

64. อุปกรณ์ของรถส่วนใดไม่เกี่ยวกับระบบสายพาน

ก. แอร์

ข. ไดชาร์จ

ค. ปั้มน้ำ

ง. กรองอากาศ

65. ข้อใดไม่ใช่สาเหตุของสัญญาณแตรไม่ดัง

ก. ฟิวส์ขาด

ข. สายไฟขาด

ค. แบตเตอรี่หมด

ง. สายพานขาด

66. ข้อใดคือเสียงดังปกติ

ก. เสียงสายพานหย่อน

ข. เสียงยางรถเสียดสีกับถนน

ค. เสียงที่ดังจากที่ปิดน้ำฝน

ง. เสียงคอมเพลสเซอร์แอร์

67. ข้อใดคือผลเสียของการไม่ตรวจเช็คครกก่อนใช้งาน

ก. ค่าใช้จ่ายในการซ่อมรถยนต์มากขึ้น

ข. ประหยัดเชื้อเพลิง

ค. ลดมลพิษ

ง. ปลอดภัย

68. ถ้าเกิดเสียงดังแหลมๆ (เอี๊ยดๆ หรือ จี๊ดๆ) ดังจากห้องเครื่องเกิดจากอะไร

ก. หม้อน้ำแห้ง

ข. แบตเตอรี่หมด

ค. เครื่องยนต์ทำงานผิดปกติ

ง. สายพานหย่อน

69. ข้อใดไม่ใช่สาเหตุที่ควรจะต้องเปลี่ยนสายพาน

ก. สายพานหย่อน

ข. ร่องสายพานไม่มี

ค. สายพานแตก กรอบ

ง. สายพานขาดครึ่งเส้น

70. เสียงใดคือเสียงที่ผิดปกติจากรถยนต์

ก. เสียงไฟฉุกเฉิน

ข. เสียงไฟเลี้ยว

ค. เสียงเบรกดัง

ง. เสียงไฟถอยหลัง

71. ข้อใดไม่ใช่สาเหตุของการเกิดควันไอเสียสีขาว

ก. กรองอากาศตัน

ข. แหวนลูกสูบหลวม

ค. เติมน้ำมันเครื่องมากเกินไป

ง. เครื่องยนต์สึกหรอมาก

72. ข้อใดไม่ใช่สาเหตุของการสตาร์ทรถไม่ติด

ก. ขั้วแบตเตอรี่หลวม

ข. สายพานหย่อน

ค. น้ำมันเชื้อเพลิงหมด

ง. มอเตอร์สตาร์ทเสีย

73. ข้อใดไม่ใช่สาเหตุที่ทำให้เครื่องยนต์ร้อนจัด

ก. น้ำในหม้อน้ำแห้ง

ข. น้ำกลั่นแบตเตอรี่แห้ง

ค. สายพานพัดลมขาด

ง. น้ำมันเครื่องแห้ง

74. ในขณะที่ขั้วรถมีไฟเตือนสีแดงรูปแบตเตอรี่ปรากฏขึ้นที่แผงหน้าปัดแสดงว่าอะไร

ก. ไดชาร์จชำรุด

ข. แบตเตอรี่เสีย

ค. น้ำกลั่นในแบตเตอรี่แห้ง

ง. แบตเตอรี่ไม่มีไฟ

75. เบรกมือไม่ควรใช้ในสถานการณ์ใด

ก. ใช้หยุดรถบนทางลาดชัน

ข. ใช้เมื่อหยุดรถขณะติดไฟแดง

ค. ใช้จอดรถบนทางลาดชัน

ง. ใช้เมื่อขับรถลงทางลาดชัน

76. เบรกมือควรใช้ในสถานการณ์ใด

ก. ใช้จอดหรือหยุดรถบนทางลาดชัน

ข. ใช้เพื่อชะลอความเร็ว

ค. ใช้เมื่อต้องการหยุดรถกะทันหัน

ง. ใช้เมื่อขับรถลงทางลาดชัน

77. ควรหลีกเลี่ยงการใช้เบรกอย่างรุนแรงเมื่ออยู่ในสถานการณ์ใด

ก. ทางขึ้นลาดชัน

ข. ทางร่วม ทางแยก

ค. ทางโค้ง

ง. ทางลงลาดชัน

78. วิธียืดอายุการใช้งานของผ้าเบรกควรทำอย่างไร

ก. ควรกระะยะในการหยุดรถและเบรกอย่างนุ่มนวล

ข. ควรเบรกแบบกะชั้นชิด

ค. ควรเบรกและหมุนพวงมาลัยไปทางซ้ายและขวาเล็กน้อย

ง. ควรใช้เบรกมือและเบรกเท้าพร้อมกันเมื่อต้องการหยุดรถ

79. อุปกรณ์ใดที่ไม่มีส่วนช่วยเพิ่มประสิทธิภาพในการทำงานของเบรก

ก. ยางรถยนต์

ข. พวงมาลัย

ค. เกียร์

ง. ระบบช่วงล่าง

80. ถ้าไม่ปลดล็อกเบรกมือเมื่อเคลื่อนรถจะมีอาการอย่างไร

ก. เมื่อรถเคลื่อนตัวจะรู้สึกว่าร่องความเร็วไม่ขึ้น

ข. เมื่อรถเคลื่อนตัวจะรู้สึกว่าร่องออกตัวเร็วขึ้น

ค. เมื่อหมุนพวงมาลัยจะรู้สึกหนัก

ง. เครื่องยนต์มีอาการสะดุด

81. เบรกเท้าจะทำงานที่ล้อใดบ้าง

ก. ล้อหน้าซ้าย ล้อหลังขวา

ข. ล้อคู่หน้า

ค. ล้อคู่หลัง

ง. ทั้ง 4 ล้อ

82. สีของน้ำมันเบรกที่มีคุณภาพคือสีอะไร

ก. สีเหลืองใส

ข. สีดำขุ่น

ค. สีแดง

ง. สีน้ำตาลเข้ม

83. สีของน้ำมันเบรกที่เสื่อมสภาพคือสีใด

ก. สีฟ้า

ข. สีแดง

ค. สีดำ

ง. สีเหลือง

84. เบรกมือใช้ควบคุมล้อใดของรถ

ก. ล้อคู่หลัง

ข. ล้อคู่หน้า

ค. ทั้งสี่ล้อ

ง. ล้อหลังขวา ล้อหน้าซ้าย

85. เมื่อเหยียบเบรกแล้วเกิดเสียงดังเป็นเพราะสาเหตุใด

ก. ผ้าเบรกหมดหรือหมดอายุ

ข. ยางหมดอายุ

ค. ลมยางอ่อน

ง. ลมยางแข็ง

86. ผ้าเบรกจะทำงานเสียดสีกับอุปกรณ์ส่วนใดของรถยนต์

ก. ขากรถยนต์

ข. ล้อรถยนต์

ค. กระทะล้อ

ง. จานเบรก

87. ข้อใดคือหน้าที่ของน้ำมันเครื่องยนต์

ก. ระบายความร้อนออกจากหม้อน้ำ

ข. ระบายความร้อนออกจากเครื่องยนต์

ค. ระบายความร้อนจากผ้าเบรก

ง. ทำความสะอาดหม้อน้ำ

88. ข้อใดไม่ใช่หน้าที่ของน้ำมันเครื่องยนต์

ก. ระบายความร้อนออกจากหม้อน้ำ

ข. หล่อลื่นชิ้นส่วนที่เคลื่อนที่เพื่อลดการสึกหรอ

ค. ทำความสะอาดชิ้นส่วนภายในเครื่องยนต์

ง. ระบายความร้อนออกจากเครื่องยนต์

89. การเตรียมความพร้อมของรถยนต์ก่อนการตรวจวัดระดับน้ำมันเครื่องยนต์ ข้อใดถูกต้อง

ก. จอดรถยนต์บนพื้นราบและดับเครื่องยนต์

ข. จอดรถยนต์บนพื้นลาดเอียงและติดเครื่องยนต์

ค. จอดรถยนต์ที่ใดก็ได้และติดเครื่องยนต์

ง. ล้างอัดฉีดรถยนต์ให้สะอาดก่อน

90. การตรวจเช็คระดับน้ำมันเครื่องยนต์ดูได้จากสิ่งใด

ก. ก้านวัดระดับน้ำมันเครื่องยนต์

ข. ก้านวัดระดับน้ำมันเกียร์อัตโนมัติ

ค. ก้านวัดระดับน้ำมันเพาเวอร์

ง. กรองน้ำมันเครื่องยนต์

91. การตรวจวัดระดับน้ำมันเครื่องยนต์ในข้อใดมีระดับน้ำมันที่ดีที่สุด

ก. น้ำมันเครื่องยนต์อยู่ระดับ F

ข. น้ำมันเครื่องยนต์อยู่ระดับ L

ค. น้ำมันเครื่องยนต์อยู่ระดับต่ำกว่า L

ง. น้ำมันเครื่องยนต์อยู่ระดับต่ำกว่า F

92. ถ้าระดับน้ำมันเครื่องยนต์สูงเกินไปจะมีผลอย่างไร

ก. ลดความร้อนของเครื่องยนต์

ข. ยืดอายุการใช้งานของเครื่องยนต์ให้ยาวกว่าปกติ

ค. ทำให้เกิดแรงดันสูงในห้องเครื่องยนต์ และมีควันขาว

ง. เกิดการเผาไหม้อย่างสมบูรณ์ ลดมลพิษ

93. ถ้าระดับน้ำมันเครื่องยนต์ต่ำเกินไปจะมีผลอย่างไร

ก. ประหยัดน้ำมันเชื้อเพลิง

ข. ยืดอายุการทำงานของชิ้นส่วนเครื่องยนต์

ค. เครื่องแรงสตาร์ทติดง่าย

ง. ทำให้ชิ้นส่วนของเครื่องยนต์สึกหรออย่างรวดเร็ว

94. เพื่อความปลอดภัยในการใช้รถควรตรวจวัดระดับน้ำมันเครื่องยนต์อย่างน้อยที่สุด

ก. สัปดาห์ละ 1 ครั้ง

ข. เดือนละ 2 ครั้ง

ค. เดือนละ 1 ครั้ง

ง. สองเดือน 1 ครั้ง

95. น้ำมันเบรกควรเปลี่ยนเมื่อใด

ก. ควรเปลี่ยนทุก 3 เดือน

ข. ควรเปลี่ยนทุก 6 เดือน

ค. ควรเปลี่ยนทุก 1 ปี

ง. ควรเปลี่ยนทุกครั้งที่เปลี่ยนน้ำมันเครื่อง

96. คุณสมบัติของน้ำมันเบรกคือข้อใด

ก. ของเหลวที่ทำหน้าที่เป็นตัวกลางในการถ่ายเทกำลังจากเป็นเบรก

ข. น้ำมันหล่อลื่นที่มีจุดเดือดต่ำ

ค. สารเคมีที่ใช้ไล่ความชื้น

ง. น้ำมันหล่อลื่นที่ระเหยได้ง่าย

97. ข้อใดคือการตรวจวัดระดับน้ำมันเครื่องยนต์

ก. ฟังเสียงเครื่องยนต์

ข. ดึงก้านวัดน้ำมันเครื่องออกมาตรวจสอบ

ค. ดูรอยหยดของน้ำมันเครื่อง

ง. เปิดฝาน้ำมันเครื่องดู

98. หากระดับน้ำมันเพาเวอร์ต่ำกว่ากำหนด จะมีผลอย่างไรต่อการขับรถของท่าน

ก. พวงมาลัยจะหนักมากกว่าปกติ

ข. ขับรถแล้วจะเอียงซ้าย

ค. ขับรถแล้วจะเอียงขวา

ง. ขับรถแล้วส่ายไปมา

99. ควรเปลี่ยนน้ำมันเบรกเมื่อใด

ก. ควรเปลี่ยนทุก 2 ปี

ข. ควรเปลี่ยนทุก 5 ปี

ค. ควรเปลี่ยนทุกปี

ง. ไม่ต้องเปลี่ยน คอยเติมให้ได้ระดับเท่านั้น

100. ข้อใดไม่ใช่คุณสมบัติของน้ำมันเครื่องยนต์

ก. ประหยัดน้ำมันเชื้อเพลิง

ข. ช่วยหล่อลื่น ลดการเสียดสีและการสึกหรอ

ค. ป้องกันการเกิดสนิมในเครื่องยนต์

ง. ป้องกันฝุ่นละออง

101. ข้อใดไม่ใช่การตรวจสอบน้ำมันเครื่องยนต์

ก. ดมกลิ่น

ข. สี

ค. ปริมาณ

ง. ความหนืด สิ่งเจือปน

102. การเติมน้ำมันเครื่องควรเติมปริมาณเท่าไร

ก. เติมให้สูงกว่าขีดบนของก้านวัด

ข. ปริมาณเสมอขีดบนของก้านวัด

ค. เติมให้ต่ำกว่าขีดล่างของก้านวัด

ง. เติมให้เต็มเครื่องยนต์

103. หม้อน้ำรถยนต์มีหน้าที่อะไร

ก. ระบายความร้อนของเครื่องยนต์

ข. ทำให้รถวิ่งเร็วขึ้น

ค. ระบายความร้อนให้ห้องผู้โดยสาร

ง. ทำให้ประหยัดน้ำมัน

104. การเติมน้ำในหม้อพักน้ำควรเติมให้อยู่ในระดับใด

ก. เติมให้อยู่ระหว่าง Full กับ Low

ข. เติมให้เลยระดับ Full

ค. เติมให้ต่ำกว่า Low

ง. เติมให้ถึงฝาปิด

105. อุณหภูมิเครื่องยนต์ที่ทำงานปกติควรอยู่เท่าไร

ก. 60 – 70 องศาเซลเซียส

ข. 50 -60 องศาเซลเซียส

ค. 40-50 องศาเซลเซียส

ง. 80 –95 องศาเซลเซียส

106. ถ้าเครื่องยนต์ร้อนจัดไม่ควรปฏิบัติอย่างไร

ก. เติมน้ำเมื่อเครื่องยนต์เย็นลง

ข. เอนน้ำราดลงไปที่เครื่องยนต์จะทำให้เครื่องยนต์เย็น

ค. เปิดฝากระโปรงเพื่อระบายความร้อน

ง. ปิดแอร์ เปิดหน้าต่างและจอดรถ

107. ถ้าพัดลมหม้อน้ำเสียจะเกิดอะไรขึ้น

ก. อุณหภูมิของน้ำและเครื่องยนต์จะเพิ่มขึ้น

ข. อุณหภูมิของน้ำและเครื่องยนต์จะลดลง

ค. อุณหภูมิของน้ำและเครื่องยนต์จะคงที่

ง. ประหยัดน้ำมัน

108. พัดลมหม้อน้ำมีหน้าที่อะไร

ก. ช่วยระบายความร้อนของเบรก

ข. ทำให้น้ำร้อนเร็วขึ้น

ค. ช่วยระบายความร้อนของหม้อน้ำ

ง. ทำให้ประหยัดน้ำมันเชื้อเพลิง

109. ไม่ควรเปิดฝาหม้อน้ำในกรณีใด

ก. เปิดตอนเช้าขณะยังไม่คิดเครื่องยนต์

ข. เครื่องเย็น

ค. เครื่องร้อนจัด

ง. เปิดถึงพักสำรองหม้อน้ำเพื่อเติมน้ำ

110. สภาพท่ออย่างหม้อน้ำที่ยังใช้งานได้ดีต้องมีลักษณะอย่างไร

ก. บีบแล้วต้องมีความยืดหยุ่น

ข. บีบแล้วต้องแข็งกระด้าง

ค. มีรอยบวมที่ท่อยาง

ง. มีรอยฉีกขาด

111. บัมพ์น้ำรถยนต์มีหน้าที่อย่างไร

ก. ทำให้น้ำหมุนเวียนจากเครื่องไปยังหม้อน้ำแล้วไหลกลับเข้าเครื่องยนต์

ข. ทำให้น้ำมันเชื้อเพลิงหมุนเวียนจากเครื่องไปยังถังน้ำมันเชื้อเพลิง

ค. ทำให้น้ำมันเครื่องหมุนเวียนภายในเครื่องยนต์

ง. บัมพ์น้ำจากภายนอกเวลาน้ำในหม้อน้ำขาดหายไป

112. ข้อใดคือวิธีป้องกันไม่ให้เครื่องยนต์ร้อนจัด

ก. เติมน้ำมันเครื่องให้มากกว่าปกติ

ข. เปิดเครื่องปรับอากาศรถยนต์ให้แรง

ค. เปลี่ยนพัดลมให้ใหญ่ขึ้น

ง. ตรวจระดับน้ำในหม้อน้ำก่อนใช้งานทุกวัน

113. การตรวจสอบลมยางล้อรถ จะต้องตรวจสอบที่ล้อใด

ก. เฉพาะล้อหน้า

ข. เฉพาะล้อหลัง

ค. ทั้งสี่ล้อ

ง. ทั้งสี่ล้อและล้ออะไหล่

114. ข้อใดกล่าวไม่ถูกต้อง

ก. แม่แรง ค้ำยัน ใช้ในการยกรถ

ข. ยางอะไหล่ไม่จำเป็นต้องมีก็ได้

ค. ไฟฉาย ช่วยในการหาจุดชำรุดในเวลากลางคืน

ง. อุปกรณ์ดับเพลิง ใช้เมื่อเกิดเพลิงไหม้เครื่องยนต์

115. ข้อใดกล่าวไม่ถูกต้องเกี่ยวกับการตรวจเช็กรถก่อนใช้งาน

ก. ตรวจการชำรุดของสัญญาณไฟโดยการเปิดไฟกระพริบรอบตัวรถ

ข. เพื่อยืดอายุการใช้งานของแบตเตอรี่ ควรใช้น้ำบาดาลเติมอยู่เสมอ

ค. ควรดับเครื่องก่อนเช็คน้ำมันหล่อลื่น

ง. ตรวจวัดแรงดันลมยางเป็นประจำ

116. ข้อใดเป็นการตรวจเช็คและบำรุงรักษาอุปกรณ์รถยนต์ที่ไม่ถูกต้อง

ก. เติมน้ำฉีดกระจกด้วยน้ำสะอาดผสมน้ำยาล้างจานเพื่อเพิ่มประสิทธิภาพในการล้างสิ่งสกปรก

ข. เติมน้ำมันเครื่องโดยเติมให้อยู่ระดับบนเสมอ

ค. ควรใช้น้ำกลั่นเติมลงในแบตเตอรี่ทุกครั้ง

ง. ควรตรวจสอบการรั่วซึมของหัวฉีดแบตเตอรี่ให้มีสภาพพร้อมใช้งานเสมอ

117. การตรวจสอบระดับน้ำมันเครื่องในเครื่องยนต์ ควรตรวจสอบเมื่อใด

ก. หลังดับเครื่องยนต์ทันที

ข. ขณะที่เครื่องยนต์ทำงาน

ค. หลังดับเครื่องยนต์อย่างน้อย 10 นาที

ง. ขณะที่จ่อครกบนเนิน

118. ในการถอดหัวแบตเตอรี่ ควรถอดหัวใดก่อน

ก. ถอดหัวบวกและหัวลบพร้อมกัน

ข. หัวบวก

ค. หัวใดก่อนก็ได้

ง. หัวลบ

119. ระดับของเหลวในข้อใดต่อไปนี้ หากอยู่ในระดับที่ต่ำจะมีโอกาสทำให้เกิดอุบัติเหตุ

ก. ระดับน้ำมันเบรก

ข. ระดับน้ำในแบตเตอรี่

ค. ระดับน้ำยาหล่อเย็น

ง. ระดับน้ำฉีดกระจก

120. เพราะเหตุใดจึงไม่ควรเติมน้ำในถังพักหม้อน้ำให้เต็มถึง

ก. เพราะต้องสำรองเนื้อที่ในการขยายตัวของน้ำเมื่อเกิดความร้อน

ข. เพราะน้ำในหม้อน้ำจะร้อนมากยิ่งขึ้น

ค. เพราะจะทำให้เครื่องยนต์ชำรุด

ง. เพราะจะทำให้หม้อน้ำเป็นสนิมมากยิ่งขึ้น

121. ข้อใดต่อไปนี้เป็นปฏิบัติไม่ถูกต้อง

ก. ควรอุ่นเครื่องยนต์ก่อนออกเดินทางทุกครั้ง

ข. ฟังเสียงเครื่องยนต์ทุกครั้งว่ามีความผิดปกติหรือไม่

ค. ดับเครื่องยนต์แล้วเช็กระดับน้ำมันเครื่องทันที

ง. ตรวจสอบระบบส่งกำลังทุกครั้งว่าใช้งานได้อย่างปกติหรือไม่

122. การตรวจสอบลมยางที่ถูกต้องควรปฏิบัติอย่างไร

ก. เอาเหล็กมาตีที่หน้ายาง

ข. ใช้เครื่องวัดลมยาง

ค. ดูด้วยตาเปล่า

ง. ใช้มือคลำ

123. ข้อใดต่อไปนี้เป็นสาเหตุที่ทำให้เครื่องยนต์สตาร์ทไม่ติดหรือติดยาก

ก. แบตเตอรี่มีไฟไม่เพียงพอ

ข. เติมน้ำมันเครื่องมากเกินไป

ค. น้ำมันเชื้อเพลิงหมด

ง. ฟิลส์ขาด

124. การตรวจสอบลมยางที่ถูกต้องจะต้องทำเมื่อใด

ก. เมื่อยางล้อยู่บนถนนที่ราบเรียบ

ข. หลังจากที่ขับขี่ติดต่อกันหลายชั่วโมง

ค. เมื่อยางล้อยู่บนถนนที่ขรุขระ

ง. หลังจากที่ขับขี่ด้วยความเร็วสูง

125. แบตเตอรี่มีอายุการใช้งานน้อยกว่าปกติมีสาเหตุเกิดจากสิ่งใด

ก. น้ำกลั่นแห้งบ่อยครั้ง

ข. เปิดไฟหน้ารถตลอดเวลาเพราะมีหมอกควันเวลาขับรถ

ค. เปิดไฟหน้าบ่อยครั้งเวลาขับในช่วงกลางคืน

ง. เปิดปิดกระจกรถบ่อยครั้งเวลาขับรถ

126. หม้อน้ำซึมสังเกตจากสิ่งใดได้บ้าง

- ก. เร่งเครื่องยนต์ไม่ขึ้น
- ข. เข้าเกียร์ไม่ได้ตามปกติรู้สึกติดขัดเวลาปรับเกียร์
- ค. รอบเครื่องยนต์จะสูงขึ้นมากกว่าปกติ

ง. สังเกตคราบน้ำยาหล่อเย็นบริเวณจุดที่ซึม

127. ถ้าจะเติมน้ำในถังพักหม้อน้ำไม่ควรเติมน้ำชนิดใด

ก. น้ำบาดาล

- ข. น้ำฝน
- ค. น้ำกลั่น
- ง. น้ำประปา

128. การตรวจสอบความตึง-หย่อนของสายพานเครื่องยนต์เบื้องต้น ควรตรวจสอบอย่างไร

ก. ดูสายพานเครื่องยนต์ ด้วยตาเปล่า

ข. ใช้นิ้วมือกดสายพานเครื่องยนต์

ค. ดัดเครื่องฟังเสียงสายพานเครื่องยนต์

ง. ใช้มือคลำสายพานเครื่องยนต์

129. การตรวจสอบระบบไฟฟ้าในรถยนต์ควรตรวจสอบอะไรบ้าง

ก. ไฟเลี้ยวซ้าย-ขวา

ข. ไฟเบรกและไฟหน้า

ค. ไฟหน้าและไฟเลี้ยวซ้ายขวา

ง. ไฟเลี้ยวซ้าย-ขวาและไฟหน้าสูงต่ำ-ไฟหรี่-ไฟเบรก-ไฟส่องป้ายทะเบียนรถ

130. การเติมน้ำในถังพักหม้อน้ำควรอยู่ในระดับใด

ก. อยู่ระหว่างเกณฑ์สูง-ต่ำ ที่กำหนดไว้ข้างถังพักน้ำ

ข. เต็มถัง

ค. เต็มเท่าไรก็ได้

ง. ครึ่งถัง

131. เหตุใดจึงไม่ควรเติมน้ำในถังพักหม้อน้ำให้เต็มถึง

ก. เพราะ จะทำให้เครื่องยนต์ชำรุด

ข. เพราะ น้ำในหม้อน้ำจะร้อนมากยิ่งขึ้น

ค. เพราะจะทำให้หม้อน้ำเป็นสนิมมากยิ่งขึ้น

ง. เพราะ สารองเนื้อที่การขยายตัวของน้ำเมื่อเกิดความร้อน